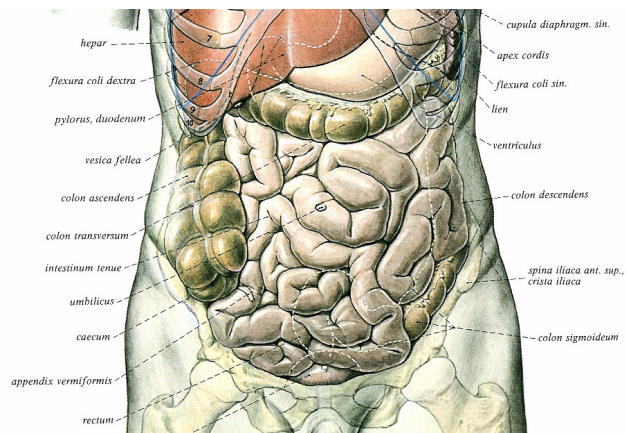


Røntgen tynntarm med enkelkontrast



1. Eventuelt orienterende gjennomlysning (kontrastmiddel, fri luft, tarmgass)
2. Pasienten drikker ca 600 ml kontrast
3. Høyre sideleie til ventrikkelen er tømt
4. Ryngleie
5. Kontrasten følges ned gjennom hele tynntarmen
6. Undersøk peristaltikken under gjennomlysning
7. Dersom kontrasten går tregt kan pasienten drikke kaldt vann
8. Hele tynntarmen fremstilles – forsøk å friprojisere tarmslyngene ved hjelp av kompresjon og eventuelt mageleie
9. Terminale ileum og coecum bør friprojiseres
10. Undersøkelsen er ferdig når kontrasten har kommet over i colon